

```
> summary(lm(1:40~as.numeric(linux)))
```

Call:

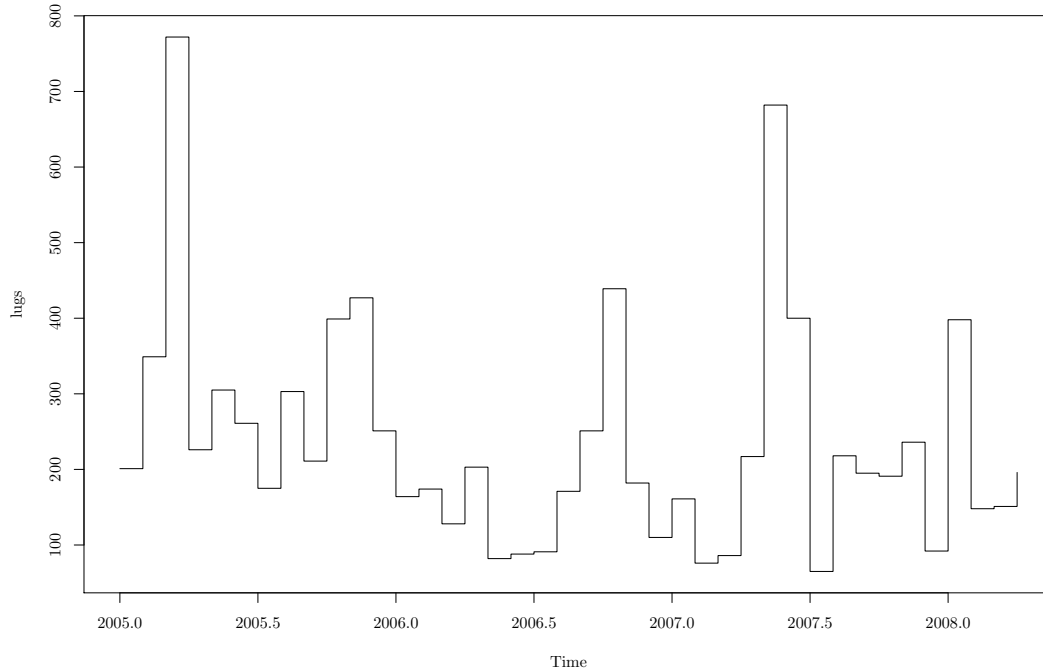
```
lm(formula = 1:40 ~ as.numeric(linux))
```

Residuals:

Min	1Q	Median	3Q	Max
-19.2271	-9.7274	-0.2922	10.2120	19.9943

Coefficients:

	Estimate	Std. Error	t value	Pr(> t )
(Intercept)	21.477304	4.167733	5.153	8.22e-06 ***
as.numeric(linux)	-0.004613	0.017579	-0.262	0.794



```
> summary(lm(1:40~as.numeric(lugs)))
```

Call:

```
lm(formula = 1:40 ~ as.numeric(lugs))
```

Residuals:

Min	1Q	Median	3Q	Max
-20.1482	-7.9344	-0.4675	11.3051	19.4113

Coefficients:

	Estimate	Std. Error	t value	Pr(> t )
(Intercept)	24.78002	3.39008	7.310	9.41e-09 ***
as.numeric(lugs)	-0.01807	0.01208	-1.496	0.143

Guten Tag Mathias,

Ich muss mich "leider" für die ordentliche Generalversammlung vom 30. Mai 2008 entschuldigen, da ich an diesem Datum etwa 4000[km] süd-westlich vom ETH Zentrum HG E12 bin.

Es ist mir aber ein Anliegen, denen zu danken, die Fragen zu Linux-Themen auf "linux@lugs.ch" einbringen und vor allem denen, die dann kompetent und wohl wollend Antwort geben.

Das ist für mich ein grosser Gegenwert, den ich aus der Mitgliedschaft bei der Lugs für meine Jahresgebühr bekomme. Dies ganz im Sinne des "schreibfehlerzukurrierenden" Artikels 2.1 der Statuten.

Grüessli

